

ASTER CUCINE s.p.a.  
Via Ferraro Manlio sn  
61122 Pesaro

Tel. +39 0721/281276  
Fax +39 0721/282280  
aster@astercucine.it - www.astercucine.it

Aster 

FACTORY



FACTORY

Aster 

---

Something new, a little bit old, wood, rust, steel like gold, green, gray blue, black and white. From shadow to light. Factory.

MOODBOARD

Works in progress è la miglior definizione di Factory. Un cantiere di idee, di contaminazione di stili e di materia. Per chi non si ferma, per chi ricerca, rinnova e rivive. Contaminazione, materia, diversità, eclettismo, trasgressione. Unicità.

MOODBOARD

*Factory is very much a work in progress. A workshop for exploring different ideas, celebrating a multi-disciplinary approach to different styles and materials. For those who love to move forward, always seeking something fresh, dynamic and original. Revelling in cross-contamination, material, diversity, eclecticism, and transgression. For unique results.*

F  
A  
C  
T  
O  
R  
Y

4  
13

COMPOSIZIONE 1

14  
31

COMPOSIZIONE 2

32  
51

COMPOSIZIONE 3

52  
71

COMPOSIZIONE 4

72  
83

COMPOSIZIONE 5

84  
93

COMPOSIZIONE 6

94  
101

COMPOSIZIONE 7

102  
109

COMPOSIZIONE 8

110  
117

COMPOSIZIONE 9



# FACTORY

## COMPOSIZIONE N°1

### REWRITING

Perchè il design è una lingua, la lingua usa le parole, le parole descrivono le forme, le forme sono materia. Materia che a volte ha già avuto una storia. Factory riscrive le forme, riscrive le regole, ridisegna lo spazio.

### REWRITING

*Design speaks a language of its own, one with words to describe forms. Forms are our material. Material that has a history and story of its own to tell. Factory rewrites each form, rewriting the rules, redesigning each and every space.*

## FINITURE/FINISHING



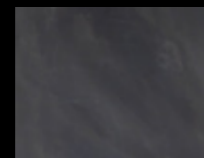
CORTEN



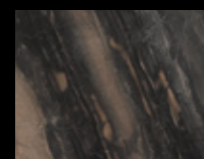
RETRIVO WOOD



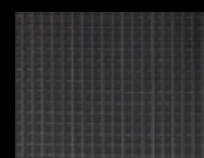
LACQUERED ARDESIA



GUN METAL



COPPER DUNE



VETRO RETINATO











# FACTORY

## COMPOSIZIONE N°2

## FINITURE/FINISHING

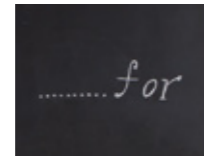
### LA MAGIA

Ed ancora, lavagna e legno crudo. Il ferro vecchio degli scaffali e la brillantezza e tecnologia più moderna. Ecco la magia di riscrivere le regole. Il tempo lascia la patina sulle superfici. Il tempo ha un profumo, un sapore. Raccontarlo attraverso le superfici è magico.

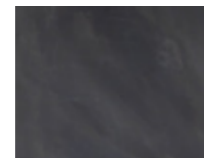
### THE MAGIC

*And there's more, blackboards and unpolished wood. Aging iron shelves in stark contrast to shiny new technology.*

*The magic of rewriting rules, making statements. Time leaves an indelible mark on every surface. Time, with a smell of its own, a taste of its own. Telling different tales via different surfaces, this is where the magic weaves its spell.*



LAVAGNA



GUN METAL



ROVERE NODATO



SEQUOIA BROWN



LAQUERED KAKI



















# FACTORY

## COMPOSIZIONE N°3

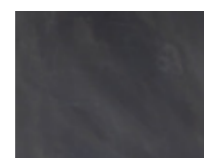
### REWRITING TRASFORMAZIONE

Il legno, il ferro, le superfici invecchiate si prestano alla trasformazione. La laccatura bianca a pennello, il legno lavorato in superficie e in profondità. Maniglie in ferro grezzo ed ossidato dal tempo. La trasformazione della materia non ha fine. E' l'inizio del gioco, è la magia di essere e divenire. Piccoli gesti di bravura.

### REWRITING TRANSFORMATION

Wood, iron, and aged surfaces all lend themselves to different transformations. Brushed white painted surfaces, treated wood, worked on at deep or surface levels. Handles made of raw or aged burnished iron. In an infinite variety of material transformations comes a game that starts here with the magic potential represented by each piece, with tiny yet highly skilled touches.

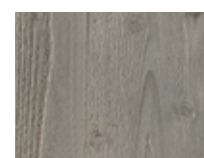
## FINITURE/FINISHING



GUN METAL



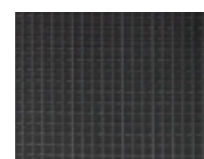
LACQUERED BIANCO PENNELLO



ARCAICO WOOD



CEMENTO ANTRACITE



VETRO ARMATO



LACQUERED BRONZO ANTICO













T 5 DEMAG







F<sub>4</sub> O<sub>1</sub> O<sub>1</sub> D<sub>2</sub>

B





# FACTORY

COMPOSIZIONE 4°

FINITURE/FINISHING

## IMMAGINARE

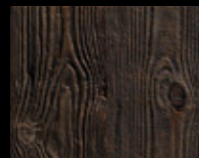
E' difficile immaginare lo spazio. Magari senza pareti divisorie. La magia di Factory riscrive le regole non guardando allo spazio. Grande o piccolo che sia. In città oppure in villa. La purezza del ferro, la verità di un legno retrivo, la forza del marmo. Tutto trova il proprio luogo ideale ed ogni cosa diviene meraviglia, perché tutto è semplice, essenziale, o forse ricercato e trasgressivo, a volte di recupero. Fatto a mano. Ed ancora piccoli gesti di bravura.

## IMAGINATION

*Imagining a given space is not easy. Thinking of any space perhaps without any room partitions. The magic of Factory rewrites the rules by looking at every single space, be it large or small, a place in the city or in a country villa. The pure clean lines of iron, the honesty of reclaimed wood, the strength of marble. All come together in an ideal space where everything works to create something wonderful. In a space where everything is simple, essential, or is maybe more unusual, unconventional upcycled, or even hand-made. Once again with tiny yet highly skilled touches.*



GUN METAL



LEGNO RETRIVO



LACQUERED BRONZO ANTICO



SEQUOIA BROWN





















# FACTORY

## COMPOSIZIONE 5°

### CONTAMINAZIONE

Contaminazione di superfici rifinite con materiali volutamente grezzi. Riscrivere lo spazio con lampadari nuovi e vecchi, raccontare di cucine con grandi vasche per erbe aromatiche e spezie. Librerie come pareti divisorie e dispensa. Giocare con pavimenti in legno o in cemento.

### CONTAMINATION

*Cross-contamination where surfaces with sophisticated finishes blend with raw materials. Re-writing spaces, with old and new lamps telling stories of kitchens with giant pots of herbs and spices. Bookshelves used as room partitions or storage units. Playing with wooden or concrete flooring.*

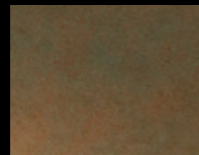
## FINITURE/FINISHING



GUN METAL



SEQUOIA BROWN



LACQUERED BRONZO ANTICO



ROVERE NODATO











FACT

works in

progress

ORY

# FACTORY

## COMPOSIZIONE 6°

## FINITURE/FINISHING

IL METALLO, IL LEGNO, LA PIETRA, IL COLORE  
Il metallo ha sempre avuto quel senso di forza. Difficilmente si butta, spesso si conserva. Che si tratti di moneta o di una lampada, di cornici o di argento. Il metallo è vivo, si ossida, si dipinge, si forgia, si ama. Il metallo è il compagno ideale del legno crudo, graffiato, usurato, vissuto. Delle laccature più moderne, della pietra di Ardesia su cui magari annotare i propri pensieri.

### METAL, WOOD, STONE, COLOUR

*Showing your metal has always been about strength. You never throw metal away, you keep it. Be it a coin or an old lamp, a frame or your old silverware. Metal is a living material, one that oxidises, or gets painted or wrought into many forms, however you use it metal is lovingly worked into shape. Metal makes the ideal partner to set against raw, unvarnished, scratched, used wood. Wood that has lived another life. All given a modern twist using the most up-to-date finishes, adding Ardesia stone to jot down your latest thoughts.*



GUN METAL



DUST BROWN WOOD



OTTONE BRUNITO



SEQUOIA BROWN



ROVERE NODATO





up







# FACTORY

## COMPOSIZIONE 7°

## FINITURE/FINISHING

### EVOLUZIONE

E' l'immaginazione postmoderna di grandi spazi ormai in disuso. Per questo contemporanea e vive fortemente l'oggi attraverso la riscrittura e il riutilizzo di quegli spazi. Le radici e le origini della materia con cui è realizzata la collezione, la rendono "transizionale", perché proiettata da un tempo passato verso un tempo futuro, in evoluzione. Factory apre la mente, crea il desiderio di ripensare al proprio spazio, di cambiare il ritmo. Crea discontinuità, voglia, innovazione. Ed ancora desiderio. Riscrive le geometrie, le proporzioni, le simmetrie. Cambia le regole. E' unica e meravigliosa.

### EVOLUZIONE

*Factory is a postmodern take on large unused spaces. A contemporary answer to today's living interiors, re-writing and re-purposing old abandoned urban spaces. The roots and origins of the materials used for this collection make Factory a 'transitional' space, one that at once carries the echoes of times past while projecting visions of the future, a future that is continually evolving. Factory is a space that opens your mind, reigniting the desire to transform your living areas, changing pace. Factory creates discontinuity, desire, innovation. Making your choices all about what you want. Factory rewrites geometry, proportion, and symmetry. Factory changes the rules, giving you something both unique and truly wonderful.*



RAME LUCIDO



LEGNO SENIOR BROWN



LACQUERED BIANCO PENNELLO



CEMENTO ANTRACITE









---

# FACTORY

## COMPOSIZIONE 8°

### IL SENSO

Il senso è ridare vita ai materiali, perché è di materia che parliamo. Corten, acciaio ossidato, pietra e legno vecchio che ha già vissuto sotto altre forme. Laccature intense nel dialogo tra i materiali. Acciaio brillante, ottone, rame, metallo.

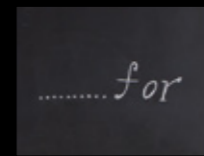
### SENSES

*The senses give life to materials, because materials are key. Corten, oxidised steel, stone and specially aged reclaimed wood. All carefully chosen to set off an intense dialogue between the various materials. Bright steel, brass, copper, and shiny metal.*

## FINITURE/FINISHING



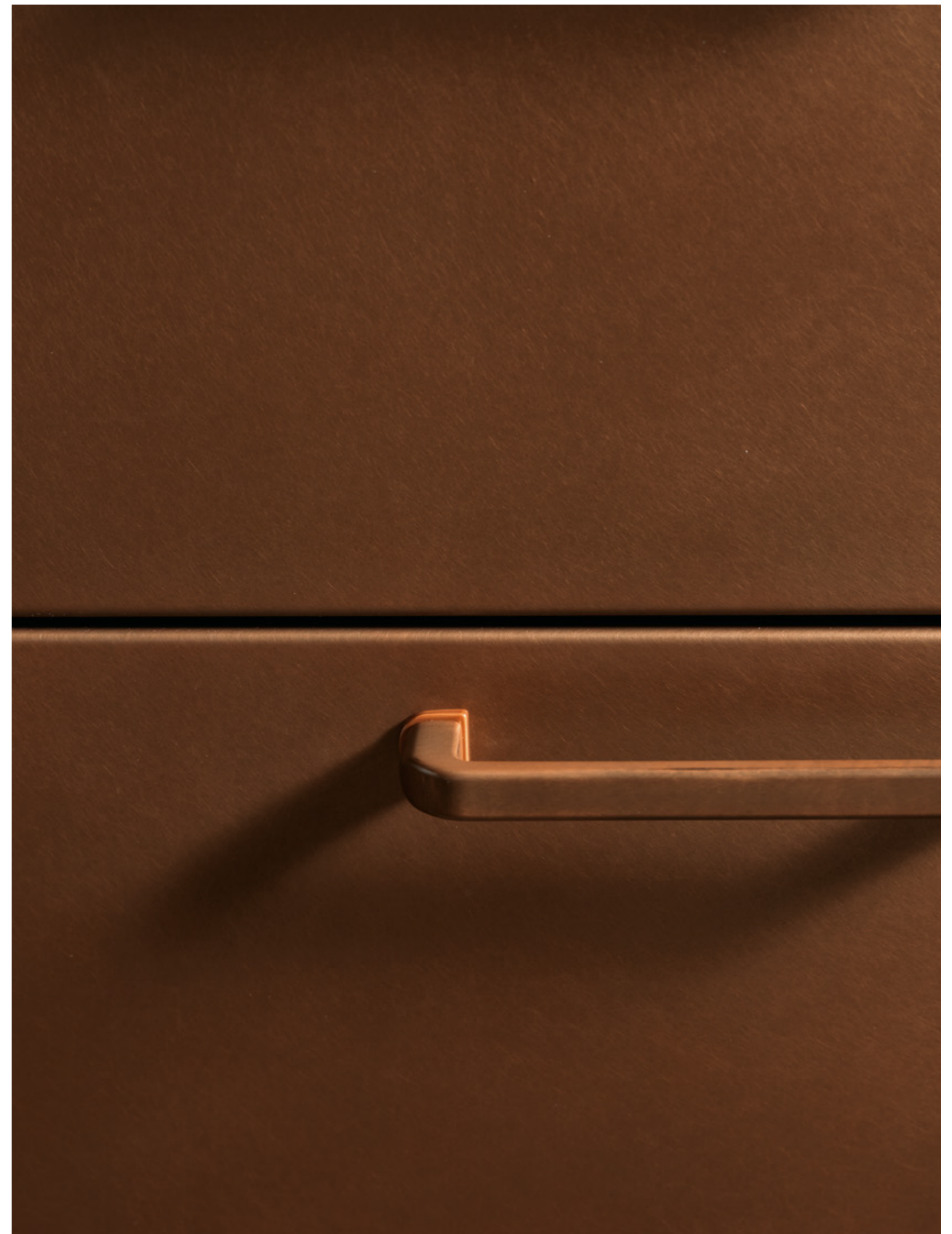
RAME ANTICATO



LAVAGNA



CEMENTO ANTRACITE





144

.....for



CHEESE



- PREPARAZIONE 20 e 45 min
- NUMERO PERSONE 6-8
- DIFFICOLTÀ \*\*\*

PREPARAZIONE IL ZAVO E 100% SORGOLE  
 PIAMENTE I DISCHI INDOBILABILE OGGI  
 IL SILE E IL BARRI TUSI SE IL COMO PIU'S  
 APPROPRIATE UN PA' A PAVI  
 QUESTE CREATRE UNO UNO STAZIA SORDIDE MA  
 COME UNO UNO COME PASTI E ACQUA SORDIDE ALLA  
 PASTOQUE. UNO UNO UNO UNO UNO UNO UNO UNO  
 SORDIDE A CENITURA O SO UNO UNO UNO  
 E UNO UNO UNO UNO UNO UNO UNO UNO UNO UNO  
 COME UNO UNO UNO UNO UNO UNO UNO UNO UNO UNO  
 UNO UNO UNO UNO UNO UNO UNO UNO UNO UNO UNO





# FACTORY

## COMPOSIZIONE VARIANTI

REWRITING IL SENSO IN TRASFORMAZIONE, immaginando la contaminazione di un mondo in evoluzione, dove il passato rientra fortemente nel presente rendendosi attuale. Materia vera, storie vissute, il cuore che batte forte, il desiderio che cresce.

*RE-WRITING SENSES IN TRANSFORMATION, imagining different crossovers from a world in continual flux, with the past bursting through into today's scenarios, making everything more real. Real materials, stories that have really been lived, the loudly beating heart of an ever-growing desire.*

## FINITURE/FINISHING



RAME LUCIDO



RAME SPAZZOLATO



CEMENTO ANTRACITE









118  
FINITURE

119  
121  
TIPOLOGIA ANTE

122  
124  
SEDIE

125  
TAVOLO

5  
LEGNI

15  
IMPIALLACCIATI

7  
METALLI

27  
LACCATI

4  
LACCATI METALLO

4  
LACCATI PENNELLO

1  
LAVAGNA

1  
VETRO RETINATO

8  
LAMINATI BORDO UNICOLOR

TIPOLOGIA ANTE



ANTA VASSOIO CON INSERTO LEGNO, IMPIALLACCIATO, LAMINATO (\*\*)



ANTA METALLO (\*)



ANTA OFFICINA (\*)



ANTA LEGNO (\*)



ANTA QUADRO LEGNO TELAIO 47mm LACCATA



ANTA QUADRO LEGNO TELAIO 47mm LACCATA A PENNELLO



ANTA QUADRO VETRO TELAIO 47 mm



ANTA OFFICINA VETRO TELAIO 47 mm



ANTA IMPIALLACCIATA (\*)



ANTA LACCATA (\*)



ANTA LEGNO LACCATA A PENNELLO (\*)



ANTA LAMINATO BORDO UNICOLOR (\*)



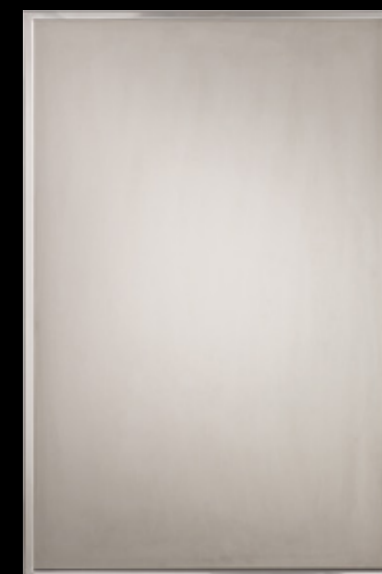
ANTA FRAME 21



ANTA FRAME 21 VETRO RETINATO



ANTA FRAME 52



ANTA DUO (TELAIO LUCIDO CARTELLA SATINATA)

(\*) ANTA CON POSSIBILITA' DI LAVORAZIONE CON TAGLIO A 35°

(\*\*) L'INSERTO MASSELLO E' CON VENATURA ORIZZONTALE, L' INSERTO IMPIALLACCIATO CON LA VENATURA VERTICALE



SEDIA STIL



SGABELLO STIL h 65 cm / 75 cm



SEDIA ARIA



SEDIA ARIA SENZA BRACCIOLI

---

FACTORY

COMPLEMENTI



SGABELLO GIRO



SGABELLO CONTINUUM

---

FACTORY

COMPLEMENTI



TAVOLO ROCKSTUD

---

Something new, a little bit old, wood, rust, steel like gold, green, gray blue, black and white.  
From shadow to light. Factory.

LA STORIA E' IL PRESENTE DI DOMANI  
Factory, La tua cucina, la tua emozione.

*HISTORY: TOMORROW'S PRESENT TODAY  
Factory. Your kitchen, your passion.*

---

# FACTORY

## COLOPHON

art director  
**Lorenzo Granocchia**

foto  
**Leonfoto.it**

styling  
**Giorgia Angelini**

press  
**Grapho5**

*printed in Italy*  
*marzo 2015*



# Aster

ASTER CUCINE s.p.a.  
Via Ferraro Manlio sn  
61122 Pesaro

Tel. +39 0721/281276  
Fax +39 0721/282280  
aster@astercucine.it - www.astercucine.it