

# opera HALL



ASTER  
CUCINE

# Les Plaisirs de L'Îsle Enchantée

## Da “Opera” Palcoscenico di passione nasce “Opera Hall”

Opera ha segnato un tempo, un tempo infinito ispirato al rinascimento italiano come riferimento artistico e culturale. Il teatro ne ha raccontato la magia ed oggi allarga i suoi orizzonti. La collezione “Opera” nasce nell’ambiente cucina e si muove ad impreziosire nuovi spazi della nostra casa.

La nostra casa come testimonianza dell’io, del mondo circostante e della cultura che influenza inevitabilmente i nostri stili di vita. L’ambiente diventa ancor di più non solo strumento dell’abitare, ma specchio di chi vi abita e vi si riconosce, possibilità concreta di descriversi e raccontarsi attraverso gli oggetti ed i materiali che lo circondano.

*Introducing Opera Hall in keeping with  
Opera’s theatrical passion for the stage.*

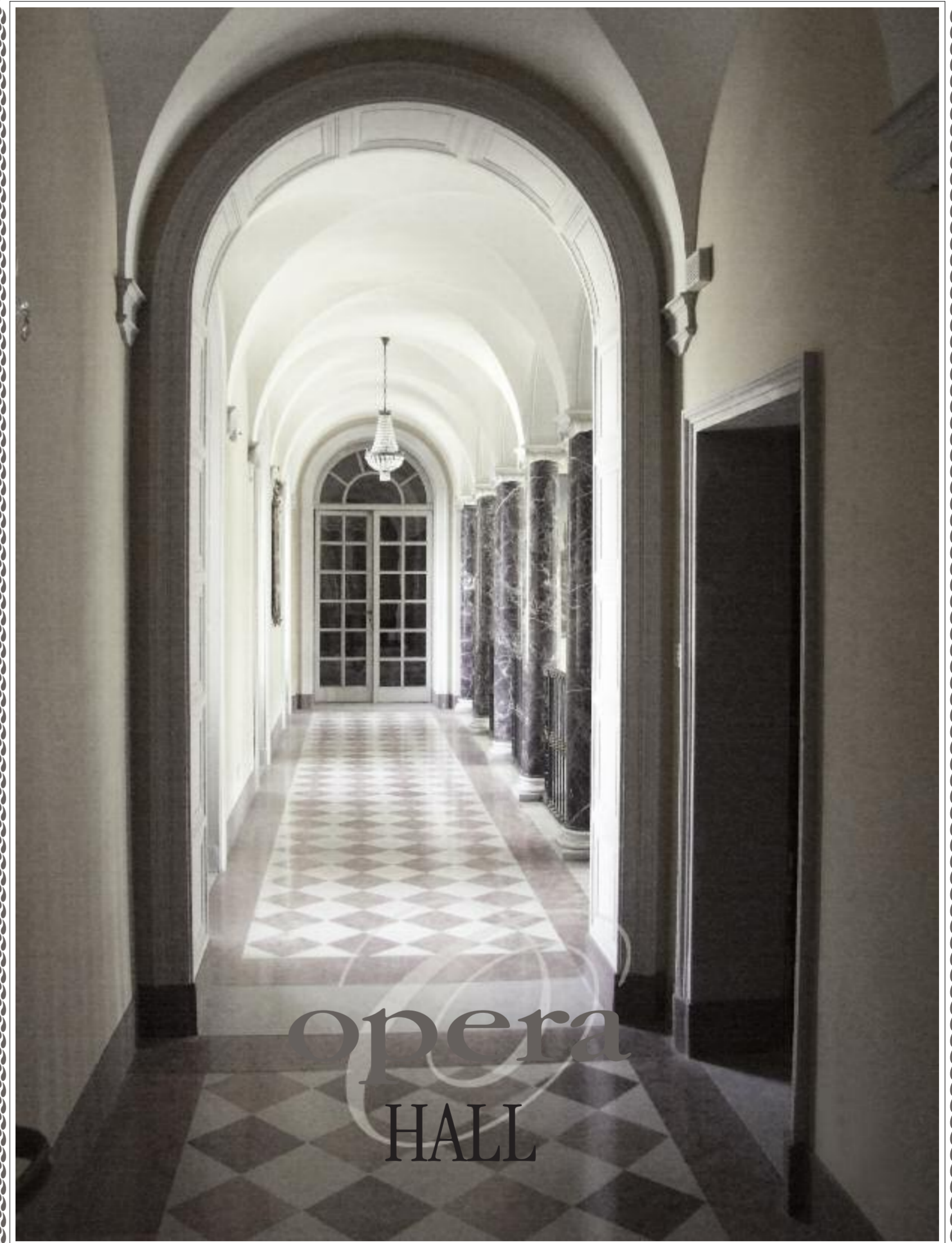
*Opera celebrates a time, inspired by the time where the beauty of the Italian Renaissance reigned as a constant for the world of art and culture. The magic of the stage has captured our imagination and is now spreading its wings even further. Opera collection starts life in the kitchen but is designed to enrich the experience of enjoying every space in the home. Our homes are created in the likeness of our Id, and of both our surroundings and the culture that inevitably influences our style of life.*

*More than ever before, our homes are no mere living spaces, they mirror our spirits so we recognise ourselves in the choices we make and the materials and designs we choose to surround ourselves with.*

# Les Plaisirs de L'Île Enchantée

“Opera Hall” con la sua “boiserie” nasce in Francia nel periodo medioevale per adornare le fredde mura delle residenze del tempo. Amata nel Rinascimento francese lascia grande traccia di sé in uno dei palazzi più straordinari d'Europa, la Reggia di Versailles. In quel tempo il Re Luigi XIV alla continua ricerca di una Reggia che lo soddisfacesse, scelse Versailles come sua dimora ed intraprese grandi lavori di ammodernamento. La prima festa data alla Reggia di Versailles avvenne nel 1664 e si intitolò: “Les Plaisirs de L'Île Enchantée”. Essa intrecciava l'ispirazione italiana delle Opere di Ludovico Ariosto e Torquato Tasso, con quella francese rappresentata da Molière”. Dalle contaminazioni del teatro rinascimentale all'arte degli arredi del tardo rinascimento stesso. Fu proprio la “boiserie” uno degli elementi fondanti negli arredi delle grandi sale della Reggia di Versailles e fu l'inizio di una lunga storia che vive ancora oggi. La “boiserie” rappresenta dunque la tradizione classica, ma attraversando il tempo senza soluzione di continuità, viene reinterpretata con spirito innovativo e creativo in chiave moderna. Dallo stile rinascimentale nell'apertura geometrica delle linee e l'ampio utilizzo di vivaci tessuti arabescati ad ornare le pannellature in legno, allo stile barocco tipico del XVII secolo che enfatizza in modo rigoroso la sfarzosità di materiali preziosi come il legno color avorio e l'argento. La “boiserie” quindi si trasforma e diviene più rigorosa. Attraversando il periodo rococò tra il XVII e il XVIII secolo, la “boiserie” riceve decorazioni nei fregi e nelle ampie pannellature come lampade, candelieri e tessuti più leggeri, tipici delle arti decorative stesse. Nuovi motivi e nuove decorazioni naturali come inno alla delicatezza e alla gioia. Nel tardo XVIII secolo un ritorno rigoroso dal rococò al neoclassico. Linee pulite che diverranno ben presto definizione dello stile impero e della sua massima espressione nella “Signorilità Napoleonica”. La “boiserie” si veste nell'epoca di legni scuri come il mogano e di decorazioni e profili in ottone per poi nel secolo successivo lasciarsi nuovamente decorare in modo ricco e fastoso. Nella realtà anglosassone, la “boiserie” riceve quel mix di confort e buongusto tipici del settecento inglese dell'epoca georgiana. Dall'Inghilterra essa si diffonde ben presto in tutto il continente divenendo punto di riferimento nell'arredamento di case e palazzi. Nasce quindi nell'Inghilterra del tardo 700 per perdurare nei due secoli successivi, l'eclettismo. Una “libertà” di reinterpretare le forme artistiche esistenti modellandole artisticamente e adattandole a qualsiasi significato. La “boiserie” diviene pertanto elemento per la narrazione degli stili. Solida e semplice per la sala da pranzo, leggera e femminile per i salotti, con toni scuri nelle biblioteche e toni chiari nelle camere da letto. Dall'“Esposizione delle Arti Decorative” tenutasi a Parigi nel 1925 nasce l'ArtDéco e con essa la “boiserie” rivive nuove declinazioni mirate ad impreziosire in modo unico la nostra casa. Questa è dunque la vera magia di “Opera Hall”, seguire il tempo attraversandolo, dal rinascimento alla modernità. Una collezione che è strumento unico per donare quella vocazione di accoglienza e di grande senso estetico propria delle grandi opere della vita, alla nostra casa. La boiserie di “Opera Hall” è un “elemento unico” di eleganza e attualità intramontabile. La collezione “Opera Hall” nasce in cucina e ad essa dona confort e calore, segue poi in ogni ambiente declinata secondo il buon gusto, come rigore stilistico o come magico eclettismo. Colori scuri per una delicata ricerca dell'atmosfera e della tradizione anglosassone. Colori chiari come il bianco e le tonalità pastello dei gialli e dei verdi per esaltare tutta la luminosità mediterranea. Colori brillanti per un design “new pop”, tra vintage e modernariato. L'elegante semplicità della decorazione e la ricercata magia dei dettagli sono “Opera Hall”, “Les Plaisirs de L'Île Enchantée”

*Opera Hall with its precious Boiserie wood panelling began its life in Medieval France where the sumptuous wood warmed the walls of the cold palaces of those times. Boiseries were still popular in Renaissance France, the Palace at Versailles being perhaps one of Europe's most famous examples. In those days Louis XIV spared no expense in his quest to make his palace reflect of his glory, setting up court in Versailles and investing in every sort of decor and modernisation. The first ever party to be held at Versailles was the fête called “Les Plaisirs de L'Île Enchantée” in 1664. This celebration took its inspiration both from the works of Italy's Ludovico Ariosto and Torquato Tasso, and those of the French playwright Molière. Born from a crossover of styles that blended the art of Renaissance theatre with that of late Renaissance furnishing, the Boiseries became a key feature of the great halls of Versailles, where they began a history which even today still lives on. The use of the Boiserie panelling represents both a celebration of tradition and at the same time a move forward with great continuity; a highly creative and innovative modern reinterpretation of a timeless classic. The Boiserie panelling later changed to take on a more rigorous aspect that owed a great deal to its Renaissance-style outstretched geometric lines coupled with brightly coloured Arabesque fabrics, which decorated the wooden panels, and also to the use of a typical 17th century Baroque style that emphasised the magnificence of the precious materials used with ivory and silver coloured woods. Later with the arrival of Rococo between the 17th and 18th century; Boiserie took a new turn with the arrival of decorative carvings in its broad panels and the addition of lamps, candlestick holders and lighter fabrics, which were more representative of the changes being made to the decorative arts themselves. New motifs were used, together with more natural decorations in praise of a more joyful delicacy. In the late 18th century there came a return of the more rigorous Neoclassicism which was to eventually supplant the Rococo style. The clean lines of Neoclassicism created a style that seemed to celebrate the glory of the Napoleonic Empire. Boiserie was soon made from the carved dark woods of that period such as Mahogany, often trimmed with brass and with simple decorations with which only in the next century would once again succumb to a more richly embellished style. In England Boiserie was given a typical 18th century Georgian treatment, with a blend of impeccable taste and grand comfort. This style soon spread from England to set the fashion all over Europe for furnishing houses and palaces. As a result, towards the end of the 18th century, came an eclectic style that was to last for the next two centuries. Taking the “liberty”, as it were, of reinterpreting the artistic shapes that already existed, and adapting these to suit almost any intent. Boiserie soon became a fixed feature in the history of different styles. Solid and simple in the dining halls, or light and feminine in the parlour, or with dark sombre shades for the library or lighter ones for the bedroom. Following the success of the Parisian Exhibition of Decorative Arts held in 1925 came the birth of Art Deco and with this Boiserie was again popularised with many different interpretations soon finding their way into the homes of everyone. In this way the true magic of Opera Hall, is the way it seems to follow in the footsteps of a tradition that passes through time from the Renaissance to modern days. This collection offers a unique way of extending the warmest of welcomes while at the same time giving a gloriously magnificent look to your own personal work of art, your home. Opera Hall's up to the minute look is thanks to its unique and timelessly elegant feature its Boiserie panelling. Opera Hall is a collection created to make the home warm and cosy, with a style which can be followed through in every room of the house, according to your tastes, starkly stylish or following an eclectic magic all of its own. Dark colours for a cosy English style space. Light colours with green and yellow pastels if you prefer a brighter more Mediterranean feel. Bright new pop design colours for a vintage seventies feel. Simple elegant decor that casts a spell with its carefully studied details are what make Opera Hall's Les Plaisirs de L'Île Enchantée a real winner.*





Cucina Opera laccato pieno bianco P03L



**F**aire une Ambiance.  
 Creare un'atmosfera.  
 Se l'ambiente è lo spazio fisicamente costruito, l'atmosfera permette il gioco dei sensi. È lo spazio percepito come esperienza estetica, come percezione sonora e visiva dell'ambiente stesso, tra suono e illuminazione. Faire une Ambiance attraverso Opera Hall è un'esperienza multisensoriale che nasce immancabilmente dalla cucina. L'approccio tecnico alla sensibilità estetica, il sapore di una storia ricca che attraversa gli stili nei dettagli e nei materiali.

*Faire une Ambiance  
 Setting the right atmosphere.  
 While an interior is all about the built physical space, atmosphere is about bringing all the senses into play.  
 It is about being able to experience the space in aesthetic terms, perceiving the sounds and sights that set the atmosphere, blending sounds and lighting.  
 Setting the right atmosphere using Opera Hall is all about creating a multi-sensorial approach which starts from the kitchen. Applying technology to a sense of aesthetics, adding the flavour of a rich history crossing through many styles, borrowing many details and materials.*









Boiserie ciliegio classico P02H1 - Cucina Opera laccato pieno bianco P03L

Lo spazio di Opera Hall è così magliamente raccontato e descritto. La sua forza e la sua bellezza sono tali da togliere la possibilità di ammirarne le singole parti che ad ogni sguardo raccontano cose nuove. Non si crea un'Opera per riceverne un premio, il premio sta nell'averla creata.

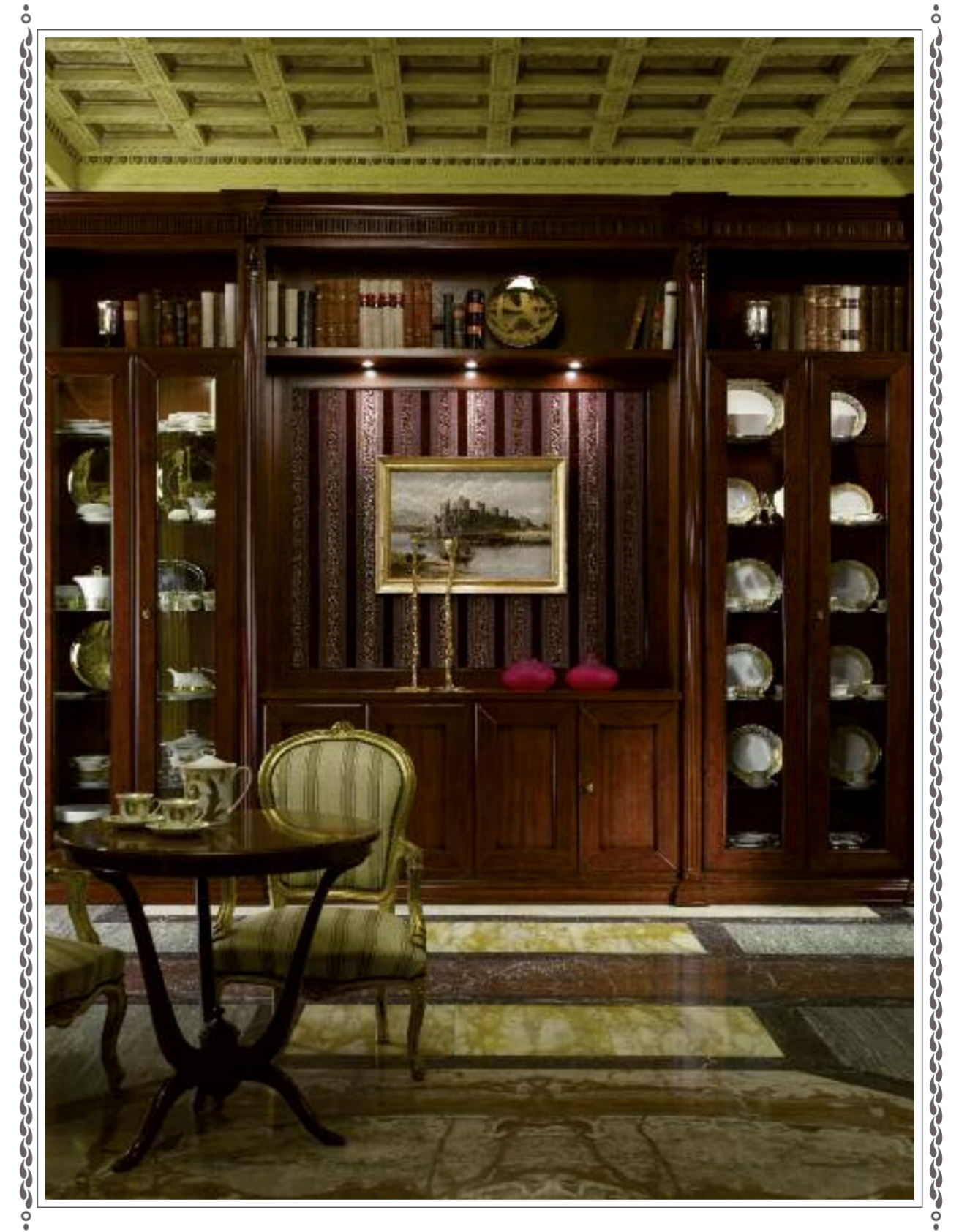
*The Opera Hall space is one that tells a magnificent ornately woven tale. It draws its strength and beauty from a whole, making it impossible to single out any one individual piece, each detail tells a different story. Opera is a work of art that was not created to win any prizes, the work itself is reward enough.*







Boiserie ciliegio classico P02H con tessuto Planaria rigato amaranto





Il legno del Ciliegio ha il colore perfetto della tradizione classica, scuro e delicato come nella storia anglosassone. Un legno magico che si lascia plasmare e intarsiare dalle abili mani del maestro. Il legno di Ciliegio mantiene le promesse, è rilassante e ideale per ambienti grandi e luminosi, migliora nel tempo ed è meraviglioso al tatto. Il legno, nella sua più alta valenza, è la materia nobile di Opera Hall.

*Cherry wood the colour of Cherry wood adds the perfect subtle mix of dark yet warm for a classic English style. The most magic of woods, one that can be easily worked at the hands of an expert. Cherry is a wood that always lives up to expectations, ideal for creating large bright relaxing spaces, a wood that improves with age and also has a great feel to it. Wood, in prime condition, is the highly prized material used in Opera Hall.*





**L**a purezza del bianco per esaltare la luce, il sole, l'aria. Il bianco indica purezza e gioia. I colori chiari e le tonalità pastello raccontano una luminosità mediterranea. I grandi pannelli a specchio ospitano le mutevoli immagini ed i giochi di luce nei riflessi di particolari dorati.

*The brightest of whites celebrates light, sun and air. White stands for purity and joy. Light colours are teamed with pastels for a sunny Mediterranean feel. The generous mirrored panels show the ever changing images reflecting the golden details and light at play.*





**L**"Les Plaisirs de L'Île Enchantée" è un percorso infinito che si ritrova nei dettagli, nelle ampie sale dei soggiorni con tavole decorate da accessori Liberty, Art Nouveau, Art Decò. Declinare il proprio ambiente con rigore stilistico o con magico eclettismo alla ricerca della propria atmosfera è il gioco di Opera Hall, "Les Plaisirs de L'Île Enchantée".

*Les Plaisirs de L'Île Enchantée offers an infinite choice of options which are all about the details, with its broad living rooms and tables adorned with accessories in Art Nouveau, Liberty, and Art Deco styles. You can choose how you prefer to work the space, opting for a starkly stylish look or choosing to aim for a more eclectic magic, so you can set exactly the atmosphere you want, something that Opera Hall's Les Plaisirs de L'Île Enchantée can give you.*







Boiserie ciliegio classico P02H1 con pelle Polair cognac oro invecchiato

La "Boiserie" nasce per adornare le pareti e donare alle stesse tridimensionalità e vita. Una forte carica emotiva nasce quando la parete fa un passo decorativo verso la stanza nello spazio. Pannellature in legno pregiato che ospitano decorazioni in pelle, in tessuto, ampi specchi invecchiati, quadri ed applique. Una continuità che dalla cucina prosegue nel soggiorno, nello studio e nelle stanze della casa guidandone il design nel gioco dei colori.

*The Boiserie panelling is for decorating walls and giving rooms a more lively three-dimensional feel. A flood of emotions come into play when the walls are given the chance to enhance the decor of any given space. With panelling in precious woods or with decorative features in leather or fabric, or using broad specially aged mirrors, paintings or appliqué work. Offering a continuity that follows through in style from the kitchen into the living room, study or any other room in the house as a fixed motif that can guide the design and colour play throughout the house.*





Boiserie laccato patinato grigio nero P11PH con pelle kromatika bianco argento

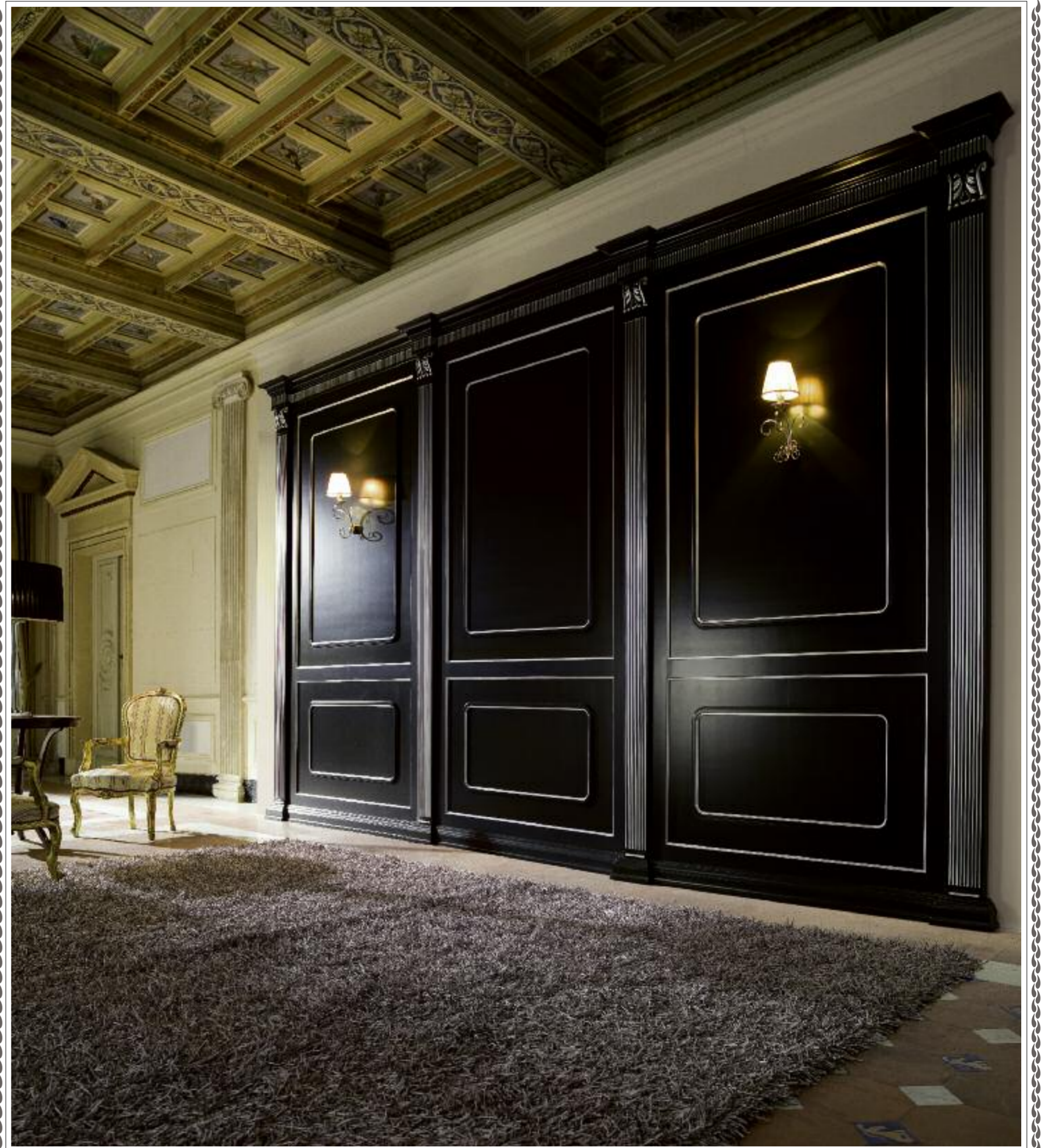


Boiserie laccato patinato grigio nero con argento P11PH con tessuto pompadur tableau nero



L'eleganza. L'eleganza non è appariscente. È stile, consapevolezza, misura. Un'equilibrata mescolanza di istintivo buon gusto e di scelte precise, di cura della sostanza e minuziosa attenzione a ogni dettaglio. L'eleganza non è ingombrante, non è fastidiosa, non è rumorosa. L'eleganza seduce, affascina e si fa amare. Una leggera decorazione in Argento sulle ampie pannellature a "boiserie" sono un segno dell'eleganza di "Opera Hall".

*Elegance. Elegance is all about understatement. It's about style, knowingness, measure. A highly balanced mix of instinctive good taste and exacting choices, taking care of substance with a minute attention to even the smallest detail. Elegance does not overwhelm, trouble the eye, it is never too loud. Elegance is all about seduction, captivation, it is impossible not to love it. Subtle decorative motifs in silver on its broad Boiserie panels are just one of the many elegant touches that go to make up Opera Hall.*





Boiserie laccato patinato bianco PO3PH con tessuto parete Pompadour rigato caffelatte, tessuto poltrona Eloise pompadour tableau caffelatte



**T**avoli, seggiole, accessori e poltrone con inserti in pelle e tessuti damascati. Preziosi dettagli ideali per raccontare uno stile e per sottolineare l'unicità di una scelta. Un progetto d'arredamento come Opera Hall, è un grande progetto quando a fianco della sensibilità estetica che crea un'atmosfera unica, esiste la perfezione tecnica propria delle grandi opere.

*Tables, seats, accessories and armchairs are all available with leather or damask weave fabric inserts. Precious details which are ideal to add a touch of style and to give that personal touch to make the space really your own. Opera Hall offers furnishing solutions which can help you come up with the look you are aiming for, to set a truly unique atmosphere, making your own work of art technically perfect. Opera Hall, Les Plaisirs de L'Île Enchantée.*







opera  
HALL  
Complementi

Sedia Aurore



Sedia Bourgogne



Sedia Capotavola Bourgogne

Poltrona Argenteuil



Poltrona Eloise

opera  
HALL  
Complementi

Poltrona girevole Royale



Sedia Banquet



Sedia Capotavola Bourgogne

opera  
HALL  
Complementi

Tavolo fumee grand ø 80 h. 78

Piano tavolo fumee



Tavolo fumee petit ø 60 h. 78    Tavolo fumee grand ø 80 h. 78

Scrivitoio Trianon l.200 p.90 h.80



Consolle Marly l.130 p.47 h.86



opera  
HALL  
Complementi

Tavolo diner (chiuso) ø 140



Tavolo diner (aperto) l.140 + 60 + 60



Tavolo Banquet l.240 p.128 h.78



Scivania Le Roi, poltrona girevole Royale, poltrona Eloise

opera  
HALL  
Dettagli

- 1 Cassetto scrittoio Trianon
- 2/3/5/6 Dettaglio scrivania "Le Roi"
- 4 Cassetto per tastiera PC "Le Roi"
- 7 Dettaglio reggipiano
- 8 Ripiano vetro e schienale specchio anticato



1- 2- 3- 4- 5-

6- 7- 8-



argento a pennello

argento foglia

oro a pennello

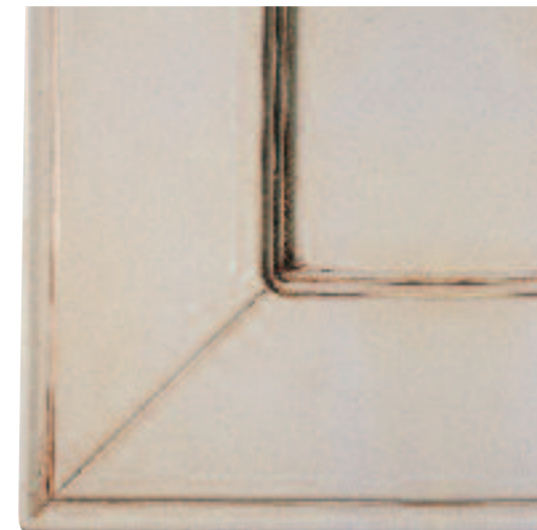
oro foglia



P02+ ciliegio classico



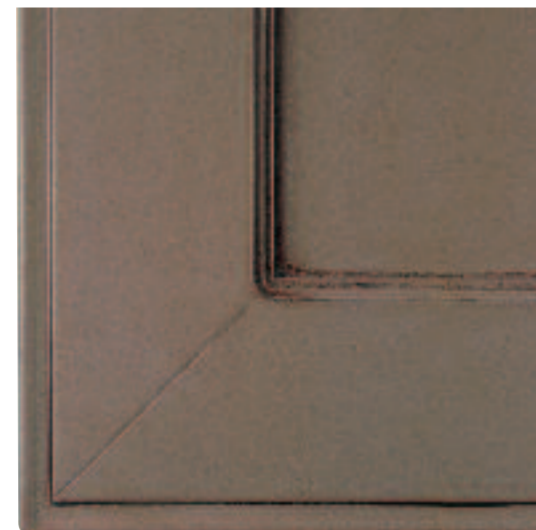
P12PH *patinato* grigio pietra



P03PH *patinato* bianco



P15PH *patinato* grigio giallo



P16PH *patinato* tortora



P04PH *patinato* panna



P05PH *patinato* rosso vino



P11PH *patinato* grigio nero



P11LM *laccato* grigio nero



P12LM *laccato* grigio pietra



P03LM *laccato* bianco



P15LM *laccato* grigio giallo



P16LM *laccato* tortora



P04LM *laccato* panna



P05LM *laccato* rosso vino

opera  
HALL  
Tessuti



PLANARIA RICATO BEIGE



PLANARIA RICATO AMARANTO



PLANARIA TABLEAU BEIGE



TESSUTO CON "BORDINO" 0007  
(per interno mobili)



ROBINIA 446/1 0006



PLANARIA TABLEAU AMARANTO



POMPADOUR RICATO NERO



POMPADOUR RICATO CORDEAUX



POMPADOUR RICATO CAFFÈLATTE



POMPADOUR TABLEAU NERO



POMPADOUR TABLEAU BORDEAUX



POMPADOUR TABLEAU CAFFÈLATTE



KROMATIKA BIANCO ARGENTO



PARLAMENT B/TAN



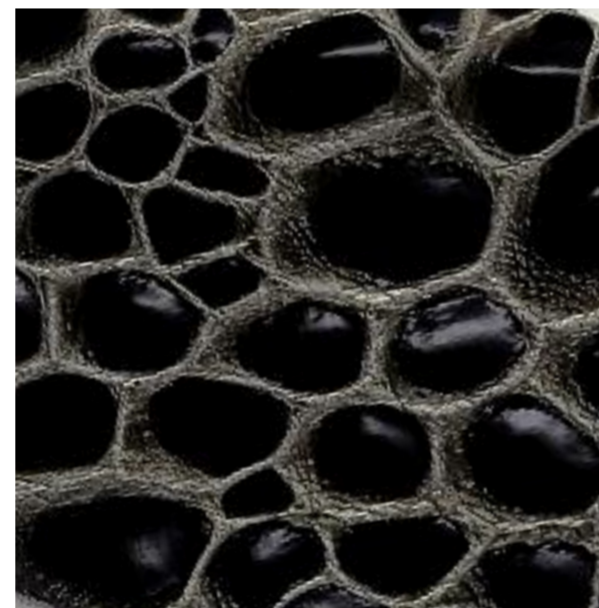
POLAIRE COGNAC ORO INVECCHIATO



BROMPTON BLACK



GIRAFFE ORO



GIRAFFE ARGENTO



KROMATIKA ORO



GIRAFFE PRUGNA



GIRAFFE BRONZO



maniglia Diamond int. 96



maniglia Diamond int. 64



pomolo Diamond



maniglia Versailles int. 64



maniglia Doge int. 96



maniglia Marrakech int. 128



maniglia Luxor int. 128



maniglia Giza int. 128



maniglia Nemes int. 128



maniglia Hall int. 96



chiave Hall



pomolo Cristallo



pomolo Legno



pomolo Ottone



pomolo Hall int.32



pomolo Nemes



pomolino Nemes Star per accessori



pomolino per accessori

The logo for Opera Hall features the word "opera" in a lowercase, serif font, with a stylized, overlapping circular graphic behind it. Below "opera" is the word "HALL" in a smaller, uppercase, serif font.

opera  
HALL

*Design: F. Bucco G. Roccabruna*  
*Studio tecnico: Aster*  
*Art director: F. Bucco G. Roccabruna*  
*Graphic design: Modo Design*  
*Photo: Studio Leon*  
*Print: Se.Graf.*



**ASTER**  
CUCINE

Aster cucine s.p.a.  
via Ferraro Manlio s.n. - 61100 Villa Fastiggi (PU)  
Tel. +39 0721 281276 - Fax +39 0721 282280  
aster@astercucine.it - www.astercucine.it